

SP@CE LAB

Tél : 0 871 335 335 / Fax : 03 83 43 43 73

Site : www.space-lab.fr / E-mail : SPACCINIL@wanadoo.fr

Torses humains asexués

Nous savons que vous êtes très exigeants et que le meilleur matériel est nécessaire pour permettre un enseignement de qualité. Notre série de troncs fabriqués à partir de matériaux en PVC qui possèdent une longue durée de vie, sont peints à la main. Ils sont aussi lavables et vous offrent tout ce dont vous avez besoin pour l'enseignement de l'anatomie. Il n'existe pas de meilleur moyen pour comprendre l'anatomie humaine qu'en pouvant toucher et visualiser un modèle anatomique grandeur nature.

- ▷ Organes internes en matériau souple pour un rendu encore plus réaliste
- ▷ Matériaux de qualité supérieure et incassables
- ▷ Nouvelle peinture didactique des structures internes avec peintures qui respectent l'environnement
- ▷ Tous les troncs sont accompagnés du nouveau guide des troncs et d'un CD Rom avec illustrations et textes pour vous aider à mieux préparer vos cours.

Programme
2^{nde}

Programme de 2^e :
B.O. : L'organisme en fonctionnement.

Programme de 3^e :
B.O. : Fonctionnement de l'organisme.

Programme du Cycle Central :
B.O. : Fonctionnement du corps humain et santé : centre nerveux, poumons, tube digestif, système cardiovasculaire. Observation de la cage thoracique.

Fabrication
Allemande
Qualité
Exceptionnelle

B13

BEST-SELLER



Tronc scolaire en 14 parties

Ce tronc asexué est disponible avec les éléments amovibles suivants : tête en 3 parties, 2 poumons, cœur en 2 parties, estomac, foie avec vésicule biliaire, appareil intestinal en 2 parties, moitié antérieure d'un rein, moitié antérieure de la vessie. Livré avec le guide des troncs 3B et un CD-Rom pour vous aider à préparer vos cours.

87x38x25 cm / 5,8 kg.

B7-B13

393 € TTC

Guide des troncs

Le guide des troncs 3B est aussi vendu séparément. Tous les guides des troncs 3B comprennent des photos couleur de qualité présentant chacun des organes, des explications pour chaque structure, des conseils pratiques pour vos cours, un CD-Rom avec toutes les images et les textes au format pdf. Toutes ces informations vous rendront d'énormes services lors de vos préparations de cours.

31x26 cm.

B7-B01

38 € TTC

Jeu de transparents pour troncs

Ce jeu de 20 transparents couleur de qualité présentant tous les organes des troncs 3B constitue également un outil indispensable pour présenter vos cours sur rétroprojecteur.

31x26 cm.

B7-B02

84 € TTC

Torse classique asexué, en 12 parties

Torse classique asexué, en 12 parties

Ce torse propose les éléments suivants amovibles :

- ▷ tête en 2 parties
- ▷ 2 poumons
- ▷ cœur en 2 parties
- ▷ estomac
- ▷ foie avec vésicule biliaire
- ▷ intestins en 2 parties
- ▷ moitié antérieure d'un rein

Livré avec le guide des torses 3B

B7-B09

357 € TTC

Torse classique asexué, en 10 parties

Identique au torse B09, mais sans la tête. Livré avec le guide des torses 3B

70x38x24 cm ; 4,1 kg

B7-B09/01

333 € TTC

Torse classique asexué, en 11 parties

Identique au torse B13, mais sans la tête. Livré avec le guide des torses 3B

70x38x25 cm ; 5,5 kg

B7-B12

368 € TTC

PRIX EN BAISSÉ



B09

Torses humains asexués

EXCLUSIVITÉ 3B



NOUVEAUTÉ



NOUVEAUTÉ



Torse africain, asexué, en 14 parties

- Les éléments suivants sont amovibles :
- ▷ tête en 3 parties
 - ▷ 2 poumons
 - ▷ cœur en 2 parties
 - ▷ estomac
 - ▷ foie avec vésicule biliaire
 - ▷ appareil intestinal en 2 parties
 - ▷ moitié antérieure d'un rein
 - ▷ moitié antérieure de la vessie
- Livré avec le guide des torses 3B.

B7-B36 356 € TTC

Torse africain bisexué, en 24 parties

- Démontable comme suit :
- ▷ tête en 3 parties
 - ▷ estomac en 2 parties
 - ▷ intestins en 4 parties
 - ▷ paroi de la poitrine féminine
 - ▷ 2 moitiés de poumon
 - ▷ cœur en 2 parties
 - ▷ foie avec vésicule biliaire
 - ▷ moitié antérieure d'un rein
 - ▷ organes génitaux féminins en 3 parties avec embryon
 - ▷ organes génitaux masculins en 4 parties
- Livré avec le guide des torses 3B.

B7-B37 596 € TTC

Tronc humain asexué, en 21 parties

Ce tronc est particulièrement apprécié par les élèves car il montre l'anatomie humaine de manière très détaillée. Très pratique pour l'étude des vertèbres, artères vertébrales, disques intervertébraux, moelle épinière et nerfs spinaux grâce à son ouverture dorsale (depuis le cervelet jusqu'au coccyx).

Les éléments suivants sont amovibles :

- ▷ tête en 6 parties
 - ▷ 2 poumons avec sternum et insertions des côtes
 - ▷ cœur en 2 parties
 - ▷ estomac en 2 parties
 - ▷ foie avec vésicule biliaire
 - ▷ intestins en 4 parties
 - ▷ moitié antérieure d'un rein
 - ▷ moitié antérieure de la vessie
 - ▷ 7^e vertèbre thoracique amovible
- Livré avec guide des troncs 3B et CD-Rom pour vous aider à préparer vos cours.
7x38x25 cm / 6,7 kg.

B04-B17 795 € TTC

Tronc humain miniature

Ce tronc humain de taille réduite (environ 1/2 par rapport à la taille réelle) convient parfaitement pour une initiation à l'anatomie auprès d'un jeune public. Malgré sa petite taille, ce petit tronc est très précis dans ses moindres détails. Les parties suivantes seront aussi facilement démontables : la tête (en 2 parties), l'encéphale (en 2 parties), les 2 poumons, le cœur (en 2 parties), l'estomac, le foie avec la vésicule biliaire et les intestins (en 2 parties). Le tronc se compose de 12 parties au total et est livré avec une notice explicative (sans le guide des troncs 3B).
54x24x18 cm / 2,7 kg.

B7-B22 118 € TTC



| Référence article | Parties | Dos et nuque ouverts | Tête | Poumon (moitié) | Représentation des côtes | Cœur | Estomac | Foie / Vésicule biliaire | Appareil intestinal | Rein (moitié) | Vessie (moitié) |
|-------------------|---------|----------------------|-----------|-----------------|--------------------------|-----------|-----------|--------------------------|---------------------|---------------|-----------------|
| B7-B09/1 | 10 | - | - | oui | - | 2 parties | 1 partie | oui | 2 parties | oui | - |
| B7-B12 | 11 | - | - | oui | - | 2 parties | 1 partie | oui | 2 parties | oui | oui |
| B7-B09 | 12 | - | 2 parties | oui | - | 2 parties | 1 partie | oui | 2 parties | oui | - |
| B7-B13 | 14 | - | 3 parties | oui | - | 2 parties | 1 partie | oui | 2 parties | oui | oui |
| B7-B17 | 21 | oui | 6 parties | oui | oui | 2 parties | 2 parties | oui | 4 parties | oui | oui |

Torses humains sexués

Ideal pour l'éducation sexuelle

Série de torses de luxe

La série de torses de luxe 3B Scientific® vous offre tous les avantages pour effectuer des présentations très explicites. Vous recevez de la qualité à 100% et un haut degré de précision dans les finitions. En outre, ces torses disposent tous d'organes génitaux masculins et/ou féminins, avec un embryon de 3 mois dans sa position utérine correcte.

Si un torse asexué ne vous suffisait pas et si, au contraire, un torse bisexué était de trop, vous pouvez alors tout simplement commander un torse avec les organes génitaux qui vous intéressent (masculins ou féminins). Les deux types de torses (B08 et B15) vous proposent les éléments amovibles suivants :

- ▷ tête en 3 parties
- ▷ cœur en 2 parties
- ▷ estomac en 2 parties
- ▷ foie avec vésicule biliaire
- ▷ appareil intestinal en 4 parties
- ▷ moitié antérieure d'un rein

Torse masculin de luxe, en 20 parties

Avec également :

- ▷ 2 poumons avec sternum et insertions des côtes
- ▷ organes génitaux masculins en 4 parties

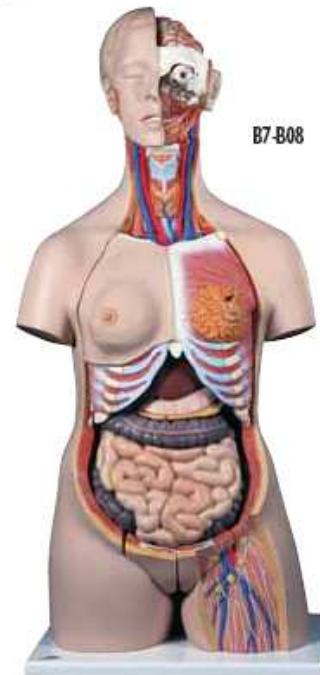
Livré avec le guide des torses 3B (page 37).
87x38x25 cm; 7,2 kg

B7-B15

711 € TTC



B7-B15



B7-B08

Torse féminin de luxe, en 20 parties

Avec également :

- ▷ 2 poumons
- ▷ paroi de la poitrine féminine
- ▷ organes génitaux féminins avec embryon amovible

Livré avec le guide des torses 3B (page 37).
87x38x25 cm; 7,2 kg

B7-B08

675 € TTC



B7-B32

Torse de luxe bisexué, en 20 parties

La qualité de ce torse est impressionnante, de même que son prix ! Grâce à lui, répondez à toutes les questions de l'anatomie humaine interne. Ce torse est démontable comme suit :

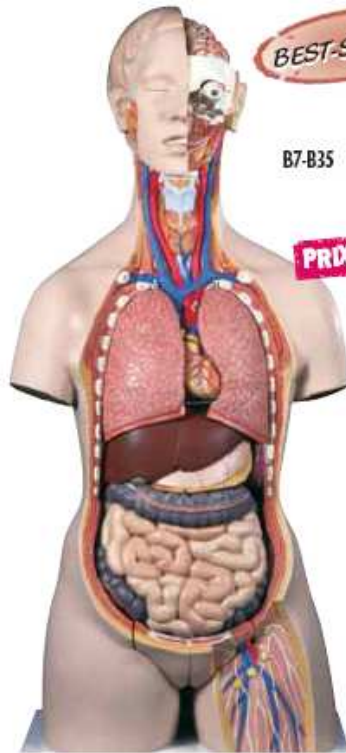
- ▷ tête en 2 parties
- ▷ paroi de la poitrine féminine
- ▷ 2 moitiés de poumon
- ▷ cœur en 2 parties
- ▷ estomac
- ▷ foie avec vésicule biliaire
- ▷ intestins en 2 parties
- ▷ moitié antérieure d'un rein
- ▷ organes génitaux féminins en 3 parties avec embryon
- ▷ organes génitaux masculins en 4 parties

Livré avec le guide des torses 3B (page 37).
87x38x25 cm; 7,3 kg

B7-B32

680 € TTC

Torses humains bisexués



B7-B35

PRIX EN BAISSÉ

Super-torse bisexué avec dos ouvert, en 28 parties

Ce torse offre tout !! Des organes génitaux masculins et féminins amovibles, une ouverture de la nuque et du dos s'étendant du crâne au coccyx pour l'étude détaillée des vertèbres, des disques intervertébraux, de la moelle épinière, des artères vertébrales, etc., une tête de luxe avec un cerveau en 4 parties et bien davantage encore. Ce torse très détaillé pour toutes les démonstrations exigeantes est démontable comme suit :

- ▷ 7e vertèbre thoracique, paroi de la poitrine féminine
- ▷ tête en 6 parties
- ▷ 2 poumons, cœur en 2 parties
- ▷ estomac en 2 parties, foie avec vésicule biliaire
- ▷ intestins en 4 parties
- ▷ moitié antérieure d'un rein
- ▷ jeu d'organes génitaux féminins en 3 parties avec embryon
- ▷ jeu d'organes génitaux masculins en 4 parties

Livré avec le guide des torses 3B (page 37).
87x38x25 cm; 7,6 kg

B7-B35

632 € TTC

Fabrication
Allemande
Qualité
Exceptionnelle



B7-B30

Programme du Cycle Central :

B.O. : Fonctionnement du corps humain, Transmission de la vie, Identification sur un écorché des organes de l'appareil reproducteur.

Torse de luxe bisexué, en 24 parties

Version élargie ! Comme le torse B32, avec également :

- ▷ tête en 3 parties
- ▷ estomac en 2 parties
- ▷ intestins en 4 parties

Livré avec le guide des torses 3B (page 37).
87x38x25 cm; 7,5 kg

B7-B30

592 € TTC

www.3bscientific.com

Torse de luxe avec musculature, en 31 parties

Ce torse unique vous rend anatomiquement imbattable. Il montre tant la musculature superficielle que la musculature profonde, et les muscles deltoïde et grand fessier sont même amovibles pour un examen plus en détail. Contemplez également les vertèbres, la moelle épinière, les nerfs spinaux et les artères vertébrales, interchangez les organes génitaux masculins et féminins, découvrez les structures internes du cerveau, etc. Ce torse est démontable comme suit :

- ▷ tête en 6 parties
- ▷ paroi de la poitrine et paroi abdominale avec musculature
- ▷ 7e vertèbre thoracique
- ▷ glande mammaire féminine
- ▷ M. grand fessier et M. deltoïde
- ▷ 2 moitiés de poumon, cœur en 2 parties
- ▷ estomac en 2 parties, foie avec vésicule biliaire
- ▷ intestins en 4 parties, moitié antérieure d'un rein
- ▷ organes génitaux féminins avec embryon
- ▷ organes génitaux masculins en 4 parties

Livré avec le guide des torses 3B.
87x38x25 cm; 8,5 kg

B7-B40

1 668 € TTC



B7-B40

Tronc humain en tranches



Ce tronc extraordinaire représente une aide appréciable pour l'enseignement au sein de groupes de travail concernés par les différentes méthodes d'imagerie moderne (sonographie, imagerie assistée par ordinateur et tomographie à résonance magnétique). Il s'agit également d'un excellent support pour tout type de formation en anatomie et pathologie auprès d'élèves du cycle secondaire et supérieur. Le tronc est divisé horizontalement en 15 tranches qui décrivent les relations topographiques sous forme de reliefs colorés. Afin de permettre une étude suffisamment détaillée, les disques peuvent être déplacés horizontalement autour d'un axe vertical et les disques sont amovibles. Livré avec notice explicative.
130x40x35 cm / 11,5 kg.

B7-VA20

3 322 € TTC

www.space-lab.fr

Pour toutes vos questions :
Tél. 0 871 335 335 • Fax 03 83 43 43 73
e-mail : SPACCINIL@wanadoo.fr
www.space-lab.fr
Commandez sans risque grâce au droit de retour.
Prix TTC.
- Sciences de la Vie et de la Terre 2007-2008.

Modèle musculaire complet

Modèle musculaire masculin en 37 parties

Cette représentation des muscles particulièrement exigeante montre la musculature profonde et superficielle extrêmement respectueuse des détails. De finition extraordinairement précise et fabriqué grandeur nature, ce chef-d'œuvre est une aide unique pour les explications anatomiques, même dans de grands amphithéâtres.

Les éléments suivants sont amovibles pour une étude en détail :

- ▷ voûte du crâne, cerveau en 6 parties
- ▷ globe oculaire avec nerf optique
- ▷ paroi de la poitrine et paroi abdominale
- ▷ les deux bras
- ▷ larynx, en 2 parties
- ▷ 2 poumons, cœur en 2 parties
- ▷ diaphragme
- ▷ estomac en 2 parties, foie avec vésicule biliaire
- ▷ intestins avec caecum
- ▷ moitié antérieure d'un rein
- ▷ moitié de la vessie
- ▷ pénis en 2 parties
- ▷ 10 muscles

180x110x50 cm / 23,0 kg.

B7-VA01

5 178 € TTC

taille réelle
1,80 m

EXCLUSIVITÉ 3B



Modèle musculaire 3B Scientific® complet et bisexué, en 39 parties

Ce modèle de qualité supérieure, grande nature, reproduit les différentes structures anatomiques de l'être humain de façon extrêmement détaillée. La moitié droite montre la peau, la moitié gauche la musculature superficielle et profonde avec les nerfs, les vaisseaux et les structures osseuses. L'excellence de ce modèle, également doté d'une superbe esthétique, est complétée par la représentation fidèle des organes internes. Les éléments suivants sont démontables:

- ▷ tête en 2 parties
- ▷ moitié du cerveau
- ▷ M. sterno-cléido-mastoïdien
- ▷ bras en 6 parties (avec M. deltoïde, M. biceps brachial, M. triceps brachial, M. long palmaire avec M. fléchisseur radial du carpe, M. brachio-radial avec M. extenseur radial du carpe, tous amovibles)
- ▷ cuisse en 5 parties (avec M. sartorius, M. grand fessier, M. droit de la cuisse, M. biceps fémoral avec M. semi-tendineux, tous amovibles)

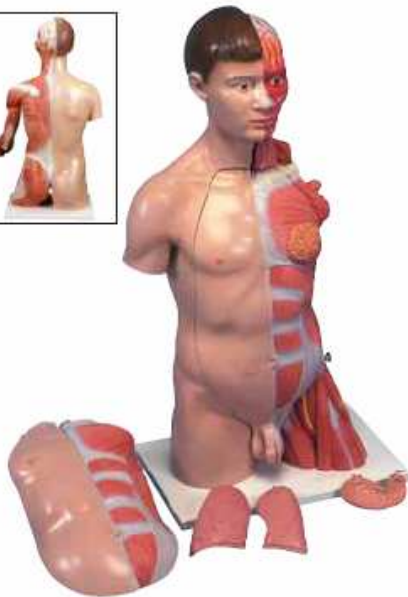
- ▷ mollet en 2 parties (avec M. gastrocnémien amovible)
- ▷ paroi thoracique et abdominale avec glande mammaire amovible
- ▷ torse avec tégument du bras et de la jambe
- ▷ 2 moitiés de poumon
- ▷ cœur en 2 parties
- ▷ foie avec vésicule biliaire
- ▷ estomac en 2 parties
- ▷ une moitié de rein
- ▷ intestins en 4 parties
- ▷ jeu d'organes génitaux féminins en 3 parties avec embryon
- ▷ jeu d'organes génitaux masculins en 4 parties

Livré avec 3 CD-Rom : 3B ANATOMYtrainer™, 3B MUSCLEtrainer™ et un CD-ROM avec images et explications des différentes structures. Livré sur support roulant en bois avec notice de montage.

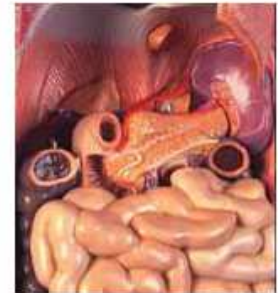
B7-B53

5 250 € TTC

Le corps humain dans toute sa complexité, accessible à tous



EXCLUSIVITE 3B



Torse musculaire bisexué en 33 parties

Idem au modèle B53 mais torse seul, avec bras

B7-B42

3 408 € TTC

Fibre musculaire 3B MICROanatomy™

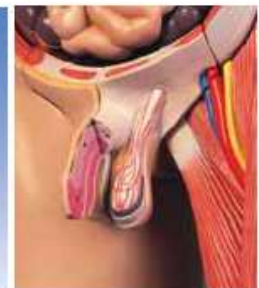
Le modèle montre une partie de fibre musculaire striée avec plaque motrice terminale; agrandissement environ 10.000 fois. La fibre musculaire représente l'élément de base du muscle strié.

23,5x26x18,5 cm
1,1 kg

Agrandi 10 000 fois

B7-B60

173 € TTC



Programme
2^{de}

Programme de 2^{de} :
L'organisme en fonctionnement.
Observation des cavités cardiaques, des valvules
et des vaisseaux afférents et efférents.

fabrication
allemande
de qualité
supérieure

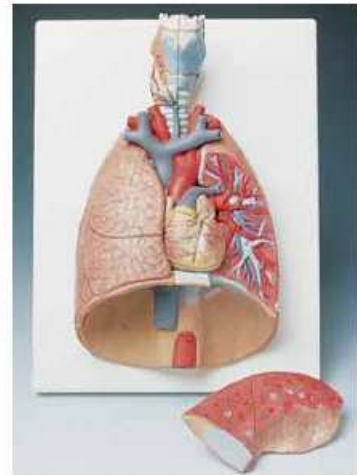
[Système respiratoire

Poumon avec larynx

Livré sur une planche stable, ce modèle de poumon avec larynx est décomposable en 7 parties. Il est très utile pour expliquer le principe de la respiration chez l'homme. On reconnaît le larynx (en 2 parties amovibles), la trachée avec l'arbre bronchique, le cœur en 2 parties (amovibles), la veine cave supérieure, l'artère et la veine subclavières, l'aorte, l'artère pulmonaire, l'œsophage, le poumon en 2 parties et le diaphragme. Avec notice explicative.
31x41x12 cm.

B7-G15

336 € TTC



[Cœur et Circulation

Modèle du cœur, 3/4 de la taille réelle

Ce cœur au format 3/4 de la grandeur nature est démontable en 2 parties. Il permet d'étudier l'anatomie du cœur en détail avec ses ventricules, ses oreillettes, ses veines et l'aorte. La paroi antérieure du cœur est amovible et donne accès aux cavités. Livré sur support amovible avec notice explicative.
19x12x12 cm.

B7-G08

40 € TTC



3/4 taille réelle

Modèle du cœur, en 2 parties

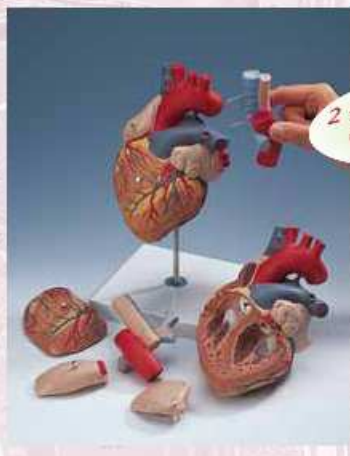
L'anatomie du cœur humain avec les ventricules, les oreillettes, les vaisseaux sanguins et l'aorte est montrée plus en détail que sur le modèle de base. La paroi antérieure de ce cœur grandeur réelle est amovible et donne ainsi accès aux ventricules. Le cœur est monté sur un support amovible et livré avec une notice explicative.
22x12x12 cm.

B7-G10

76 € TTC



taille réelle



2 fois la taille réelle.
Grande précision
anatomique

Cœur géant avec trachée et œsophage, agrandi 2 fois, en 5 parties

Notre cœur géant, agrandi 2 fois, facilite l'identification des structures et est une aide parfaite pour l'enseignement dans les grandes salles et les amphithéâtres. L'anatomie du cœur humain avec les ventricules, les oreillettes, les veines, les artères et l'aorte est montrée de manière très détaillée. La paroi antérieure du cœur et les parois des oreillettes sont amovibles et donnent accès aux ventricules internes. En plus, la section supérieure de la trachée et de l'aorte ascendante ainsi que l'œsophage sont amovibles jusqu'à la bifurcation. Livré sur support amovible avec notice explicative.
32x18x18 cm.

B7-G13

282 € TTC

→ Voir aussi les planches anatomiques et planches murales sur le cœur et la circulation.

Modèles anatomiques



Programme de 1^{ère} S :
B.O. : Métabolisme énergétique, Régulation.
Programme de S :
B.O. : L'appareil circulatoire.



Programme de 2^{nde} :
B.O. : La circulation du sang au sein des cavités cardiaques se fait dans un seul sens. La disposition en série de la circulation pulmonaire et de la circulation générale permet la recharge en dioxygène de l'ensemble du volume sanguin.

Modèle fonctionnel de la circulation sanguine

Ce modèle schématique de la circulation sanguine humaine permet de faire comprendre le rôle de la double pompe cardiaque dans la double circulation, les rôles des oreillettes, des ventricules, des valves ainsi que des échanges gazeux au niveau des réseaux capillaires. Une petite pompe manuelle envoie du liquide rouge dans les veines, les artères, les capillaires et les cavités cardiaques et simule ainsi les contractions auriculaires et ventriculaires et leurs effets. Grâce à la coloration bleue partielle du matériel de support transparent, les différents teneurs en oxygène du sang sont simulées dans les différents segments vasculaires. Monté sur une planche sur pieds et livré avec un manuel pour le professeur. Avec du colorant rouge et une seringue pour remplir le système. 36x16x38 cm.

B7-W16001

407 € TTC



Circulation sanguine

Tableau

Comment fonctionne le système vasculaire du corps humain ? Ce modèle en relief, réduit de moitié, vous aide à répondre à la question.

Il présente :

- ▷ le système artério-veineux
- ▷ le cœur
- ▷ le poumon
- ▷ le foie
- ▷ la rate
- ▷ les reins
- ▷ des éléments du squelette

Livré avec notice explicative.
 80x30x6 cm.

B7-G30

204 € TTC



Cœur avec hypertrophie ventriculaire

En plus du cœur classique, ce modèle présente des altérations dues à un effort cardiaque intense et prolongé suite à une élévation de la tension artérielle. À long terme, on constate que la paroi musculaire du ventricule gauche est fortement épaissie et que la pointe du cœur est étonnamment arrondie. 19x12x12 cm.

B7-G04

64 € TTC



Programme du Cycle Central :

B.O. : Comparaison d'une artériographie normale et d'une artériographie de malade atteint d'artériosclérose.

Artériosclérose

Grâce à ce modèle, vous pouvez expliquer les altérations produites par l'artériosclérose dans les vaisseaux sanguins. Une fourchette d'artère rabattable horizontalement est représentée, comprenant des dépôts artériosclérotiques de 4 degrés d'acuité différents, du dépôt léger à l'occlusion totale du vaisseau. Livré sur socle avec coupe artérielle.

B7-G40

43 € TTC



Modèles anatomiques

Programme de 2nde :
2nde Programme de 2nde :
 L'organisme en fonctionnement.
 Observation des cavités cardiaques, des valves
 et des vaisseaux afférents et éférents.

*fabrication
 allemande
 de qualité
 supérieure*

[Système respiratoire

Poumon avec larynx

Livré sur une planche stable, ce modèle de poumon avec larynx est décomposable en 7 parties. Il est très utile pour expliquer le principe de la respiration chez l'homme. On reconnaît le larynx (en 2 parties amovibles), la trachée avec l'arbre bronchique, le cœur en 2 parties (amovibles), la veine cave supérieure, l'artère et la veine subclaviaires, l'aorte, l'artère pulmonaire, l'œsophage, le poumon en 2 parties et le diaphragme. Avec notice explicative. 31x41x12 cm.

B7-G15

336 € TTC



[Cœur et Circulation

Modèle du cœur, 3/4 de la taille réelle

Ce cœur au format 3/4 de la grandeur nature est démontable en 2 parties. Il permet d'étudier l'anatomie du cœur en détail avec ses ventricules, ses oreillettes, ses veines et l'aorte. La paroi antérieure du cœur est amovible et donne accès aux cavités. Livré sur support amovible avec notice explicative. 19x12x12 cm.

B7-G08

40 € TTC



3/4 taille réelle



taille réelle

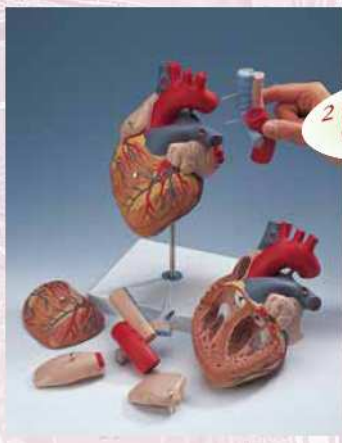


Modèle du cœur, en 2 parties

L'anatomie du cœur humain avec les ventricules, les oreillettes, les vaisseaux sanguins et l'aorte est montrée plus en détail que sur le modèle de base. La paroi antérieure de ce cœur grandeur réelle est amovible et donne ainsi accès aux ventricules. Le cœur est monté sur un support amovible et livré avec une notice explicative. 22x12x12 cm.

B7-G10

76 € TTC



*2 fois la taille réelle.
 Grande précision
 anatomique*

Cœur géant avec trachée et œsophage, agrandi 2 fois, en 5 parties

Notre cœur géant, agrandi 2 fois, facilite l'identification des structures et est une aide parfaite pour l'enseignement dans les grandes salles et les amphithéâtres. L'anatomie du cœur humain avec les ventricules, les oreillettes, les veines, les artères et l'aorte est montrée de manière très détaillée. La paroi antérieure du cœur et les parois des oreillettes sont amovibles et donnent accès aux ventricules internes. En plus, la section supérieure de la trachée et de l'aorte ascendante ainsi que l'œsophage sont amovibles jusqu'à la bifurcation. Livré sur support amovible avec notice explicative. 32x18x18 cm.

B7-G13

282 € TTC

→ Voir aussi les planches anatomiques et planches murales sur le cœur et la circulation.

Programme de 1^{er} S :
 B.O. : Métabolisme énergétique. Régulation.
Programme de 5^e :
 B.O. : L'appareil circulatoire.

Programme de 2^{de} :
 B.O. : La circulation du sang au sein des cavités cardiaques se fait dans un seul sens. La disposition en série de la circulation pulmonaire et de la circulation générale permet la recharge en dioxygène de l'ensemble du volume sanguin.

Modèle fonctionnel de la circulation sanguine

Ce modèle schématique de la circulation sanguine humaine permet de faire comprendre le rôle de la double pompe cardiaque dans la double circulation, les rôles des oreillettes, des ventricules, des valvules ainsi que des échanges gazeux au niveau des réseaux capillaires. Une petite pompe manuelle envoie du liquide rouge dans les veines, les artères, les capillaires et les cavités cardiaques et simulent ainsi les contractions auriculaires et ventriculaires et leurs effets. Grâce à la coloration bleue partielle du matériel de support transparent, les différents teneurs en oxygène du sang sont simulées dans les différents segments vasculaires. Monté sur une planche sur pieds et livré avec un manuel pour le professeur. Avec du colorant rouge et une seringue pour remplir le système. 36x16x38 cm.

B7-W16001 407 € TTC



Circulation sanguine

Tableau
 Comment fonctionne le système vasculaire du corps humain ? Ce modèle en relief, réduit de moitié, vous aide à répondre à la question. Il présente:
 ▢ le système artério-veineux
 ▢ le cœur
 ▢ le poumon
 ▢ le foie
 ▢ la rate
 ▢ les reins
 ▢ des éléments du squelette
 Livré avec notice explicative.
 80x30x6 cm.

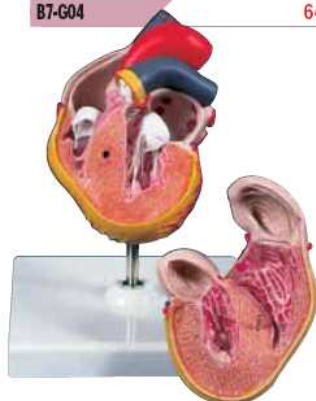
B7-G30 204 € TTC



Cœur avec hypertrophie ventriculaire

En plus du cœur classique, ce modèle présente des altérations dues à un effort cardiaque intense et prolongé suite à une élévation de la tension artérielle. À long terme, on constate que la paroi musculaire du ventricule gauche est fortement épaissie et que la pointe du cœur est étonnamment arrondie. 19x12x12 cm.

B7-G04 64 € TTC



Programme du Cycle Central :
 B.O. : Comparaison d'une artériographie normale et d'une artériographie de malade atteint d'artériosclérose.

Artériosclérose

Grâce à ce modèle, vous pouvez expliquer les altérations produites par l'artériosclérose dans les vaisseaux sanguins. Une fourchette d'artère rabattable horizontalement est représentée, comprenant des dépôts artériosclérotiques de 4 degrés d'acuité différents, du dépôt léger à l'occlusion totale du vaisseau. Livré sur socle avec coupe artérielle.

B7-G40 43 € TTC



Modèles anatomiques



Programme de 1ère L :
L'œil : système optique de la formation des images.
Programme de 3 :
B.O. : Identification des organes des sens.

La vue

Modèle de l'œil géant

Un excellent modèle pour l'enseignement, agrandi 5 fois !
Composé de 6 parties, ce modèle se décline comme suit :

- ▷ la moitié supérieure de la sclérotique avec la cornée et des insertions du muscle de l'œil
- ▷ les deux moitiés de la choroïde avec l'iris et la rétine
- ▷ le cristallin
- ▷ le corps vitré

Livré sur socle avec notice explicative
13x14x21 cm.

B7-F10

105 € TTC



L'œil dans son orbite

Ce modèle montre l'œil dans sa position naturelle au sein de l'orbite osseuse. Il est démontable en deux moitiés de la sclérotique avec la cornée et les insertions du muscle de l'œil, et en deux moitiés de la choroïde avec l'iris, la rétine, le cristallin, le corps vitré et le nerf optique.
Livré avec notice explicative.
18x26x19 cm.



B7-F13

190 € TTC

Modèle fonctionnel de l'œil

Ce modèle convient parfaitement pour expliquer le fonctionnement de l'œil humain et la représentation inverse d'une image sur la rétine.

Ce modèle sert à expliquer les phénomènes suivants : l'accommodation du cristallin, la myopie, l'hypermétropie, la presbytie, la correction par les lunettes.
Le modèle est livré sur un socle en bois avec un mode d'emploi détaillé. Le modèle est également disponible en format réduit.
32x18 cm.

B7-W16003

285 € TTC

Modèle de l'œil Eco

Modèle économique de l'œil agrandi 3 fois, démontable en 6 parties comme suit : les 2 moitiés de la sclère avec cornée et insertions du muscle oculaire, les deux moitiés de la choroïde avec iris et rétine, le cristallin et le corps vitré. Monté sur socle avec notice explicative. 9x9x15 cm.



B7-F15

58 € TTC



L'ouïe

Oreille en 4 parties

Cette représentation de l'oreille humaine présente la partie externe, moyenne et interne de l'oreille. Elle est très détaillée et vous permet de détacher les parties suivantes :

- ▷ le tympan avec le marteau et l'enclume
 - ▷ le labyrinthe avec l'étrier
 - ▷ la cochlée et le nerf vestibulo-cochléaire
- Livré sur socle avec notice explicative.
34x16x19 cm.

B7-E10

90 € TTC



Osselets de l'ouïe

Dans cette inclusion, on retrouve des osselets de l'ouïe humaine grandeur nature.



B7-E13

43 € TTC

Le toucher

Coupe du derme

Cette coupe de la peau en relief, agrandie 70 fois, permet de distinguer les trois couches du cuir chevelu. Elle montre les follicules pileux avec glandes sébacées, les glandes sudoripares, les récepteurs, les nerfs et les vaisseaux.
Livré sur socle avec notice explicative.
26x33x5 cm.



B7-J10

64 € TTC

Derme en bloc

Ce modèle unique d'une coupe de la peau montre les couches de la peau et ses structures sous une forme tridimensionnelle. En plus de la représentation différenciée des différentes couches, on peut également étudier les poils, les racines des poils, les glandes sébacées, les glandes sudoripares, les récepteurs, les nerfs et les vaisseaux.
Livré sur socle avec notice explicative.
44x24x23 cm.



B7-J13

214 € TTC

Le son

Larynx

Ce modèle de larynx agrandi deux fois, en 7 parties, est présenté selon une coupe médiane qui laisse apparaître l'os hyoïde, la trachée, les ligaments, les muscles, les vaisseaux, les nerfs et la glande thyroïde. Pour permettre une étude plus en détail des structures exactes, le cartilage de la thyroïde, deux muscles ainsi que les deux moitiés de glande thyroïde sont amovibles.
Livré avec une notice explicative.
12x12x23 cm.



B7-G21

177 € TTC

Encéphale

Modèle fonctionnel de l'encéphale, en 8 parties

La coupe médiane de ce modèle présente sur la moitié droite les champs de représentation du cortex cérébral en couleurs différenciées. La moitié gauche, également différenciée par des couleurs, montre la région pré-centrale et post-centrale, les aires de Broca et Wernicke, la circonvolution de Heschl, les nerfs de l'encéphale et les ventricules. Les deux demi-encéphales se démontent comme suit : front avec lobes pariétaux, tempes avec lobes occipitaux, moitié du tronc cérébral et moitié du cervelet.

Livré sur socle amovible avec notice explicative.
14x17x20 cm.

B7-C22 248 € TTC



Encéphale en 4 parties

Toutes les structures de la coupe médiane de l'encéphale sont peintes à la main, numérotées et reprises sur la notice explicative.

La moitié droite se démonte comme suit :

- ▷ front avec lobes pariétaux
- ▷ tronc cérébral avec lobes temporaux et occipitaux
- ▷ cervelet

Sur socle amovible.
14x16x14 cm.

B7-C16 130 € TTC



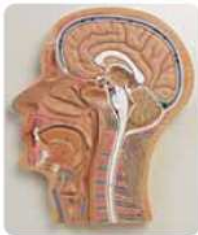
Cerveau économique

Moulage identique en 2 parties mais sans peinture ni numérotation, livré sur socle (non illustré).

B7-C15/1 58 € TTC

Coupe médiane de la tête

Modèle en relief avec représentation exacte des structures internes de la tête.



Livré sur socle avec notice explicative.
26x33x5 cm.

B7-C12 80 € TTC



Programme de 1^{re} S :
B.O. : Fonctionnement des neurones.
Programme de 2^{de} :
B.O. : Communication nerveuse.

Programme de 3^e :
B.O. : Schématisation du trajet d'un message nerveux.
Repérage des hémisphères cérébraux et du cortex cérébral sur un encéphale.

Communication nerveuse

Physiologie des nerfs

Ce nouveau tableau illustré décrit le rôle du système nerveux sous forme de cinq modèles aimantés. De la réception de l'excitation (vue, ouïe, odorat, son, toucher), en passant par la transmission de l'excitation et de l'information, le traitement et la mémorisation de l'information, à la réponse des informations entrantes avec les schémas correspondants, se traduisant finalement par des mouvements volontaires.

Le tableau présente les cinq éléments de base du système nerveux humain :

- ▷ la cellule nerveuse (C40/1) avec sur la surface extérieure, les terminaisons des synapses des cellules nerveuses avoisinantes
- ▷ les gaines myéliniques du système nerveux central (C40/2) et du système nerveux périphérique (C40/3)
- ▷ la plaque terminale motrice (C40/4) qui montre clairement comment l'excitation d'une cellule nerveuse est transmise à une fibre musculaire striée du squelette
- ▷ la synapse (C40/5) est la structure de contact typique servant à la transmission de l'excitation d'une cellule nerveuse à la suivante

Livré avec une notice explicative complète pratique pour la préparation de vos cours.
50x66x5 cm.

B7-C40 454 € TTC



Hauteur
66 cm

Système nerveux

Cette maquette en relief montre une représentation schématique du système nerveux central et périphérique à l'échelle 1/2. Un excellent modèle pour l'étude de la structure du système nerveux humain.
Livré sur planche avec notice explicative
80x33x6 cm.

B7-C30 243 € TTC

→ Voir aussi la collection de préparations microscopiques W13319F «Système nerveux».



Programme de 5^e :
B.O. : Observation de l'appareil digestif.

Le système digestif

Appareil digestif, en 3 parties

Modèle en relief de grande qualité du système digestif complet, taille réelle. Avec les représentations suivantes : nez, cavité buccale et pharyngienne, œsophage, appareil gastro-intestinal, foie avec vésicule biliaire, pancréas, rate. Le duodénum, le caecum et le rectum sont ouverts. Le colon transversal et la moitié antérieure de l'estomac sont également amovibles. Livré sur planche avec notice explicative. 81x33x10 cm.

B7-K21

314 € TTC



Estomac

Ce modèle d'estomac en 3 parties montre les différentes couches de la paroi gastrique, du cardia au pylore. La moitié antérieure de l'estomac et le pancréas ouvert sont amovibles. On distingue aussi nettement l'œsophage inférieur, le duodénum ainsi que les différents vaisseaux et nerfs. Modèle livré sur support amovible avec notice explicative. 25x22x12 cm.

B7-K16

169 € TTC



Foie

Cet excellent modèle en relief montre le foie avec les canaux cholédoques, la vésicule biliaire, le pancréas, le duodénum, les vaisseaux et les conduits extra-hépatiques avec la vésicule biliaire, le conduit pancréatique principal et leurs orifices. Livré sur planche avec notice explicative. 4x20x18 cm.

B7-VE315

88 € TTC



Rein

Ce modèle démontable en 2 parties montre le rein avec la glande surrénale, les vaisseaux rénaux et les surrénaux et la portion supérieure de l'uretère. La moitié antérieure du rein est amovible, montrant ainsi la moelle rénale et le bassinnet. Livré sur support amovible avec notice explicative. 20x12x12 cm.

B7-K12

64 € TTC



Le système urinaire

Appareil urinaire bisexué

Ce modèle en 6 parties est complet.

Il présente :

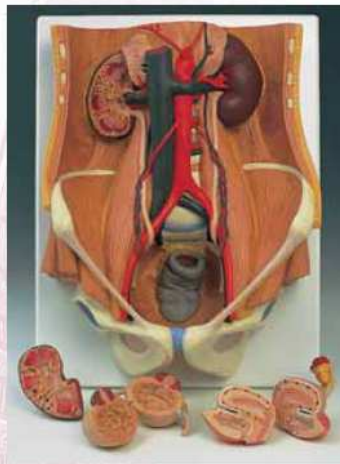
- ▷ les structures de la cavité rétro péritonéale
- ▷ le grand et le petit bassin avec les os et les muscles
- ▷ la veine cave supérieure
- ▷ l'aorte avec ses branches jusqu'aux artères du bassin
- ▷ la partie supérieure de l'appareil urinaire
- ▷ le rectum
- ▷ les reins avec les glandes surrénales

Une moitié antérieure du rein est amovible. Avec jeu d'organes génitaux masculins (vessie et prostate, coupe médiane) et jeu d'organes génitaux féminins (vessie avec utérus et ovaires, coupe médiane) facilement interchangeables.

Livré sur planche avec notice explicative. A noter que les modèles féminin et masculin peuvent être commandés séparément. 41x31x15 cm.

B7-K32

327 € TTC



Appareil urinaire masculin

Ce modèle à l'échelle 3/4 montre les structures de la cavité rétro péritonéale avec les détails suivants : la veine cave inférieure, les veines rénales, l'aorte et ses branches, les vaisseaux iliaques, l'uretère, la vessie, la prostate, les glandes surrénales, le rectum, la musculature. Le rein droit est ouvert. Livré avec notice explicative. 10x18x26 cm.

B7-VF325

110 € TTC

