

Squelettes et membres

Programme du Cycle Central :
 B.O. : Fonctionnement du corps humain et santé.
 Observation de la cage thoracique humaine.

3B Scientific est le premier fabricant mondial de squelettes. Notre expérience dans l'ostéologie remonte à 1819 et les améliorations technologiques que nous apportons régulièrement à nos produits nous permettent de continuer à mériter votre confiance. La qualité, la conformité, mais aussi la durée de vie font de nos squelettes la référence dans l'enseignement de l'anatomie. En plus des squelettes complets, nous pouvons également vous fournir tous les os du corps humain individuellement à l'unité ou par lots (atlas, axis, squame occipitale, vertèbre cervicale, dorsale, lombaire, os hyoïde, sacrum, coccyx, sternum, humérus, radius, cubitus, omoplate, clavicule, fémur, rotule, tibia, péroné, iliaque, moignon de fémur, pied avec moignon de tibia et péroné, etc...).

Consultez-nous pour connaître les prix qui vous intéressent.

Squelette	Référence	Colonne flexible	Muscles	Ligaments	Crâne	Support	Mode de fixation	Prix TTC
Stan standard	A10	Non	Non	Non	3 parties	4 pieds	Bassin	238 €
Stan renforcé	A10/5	Non	Non	Non	3 parties	5 pieds	Bassin	321 €
Stan suspendu	A10/1	Non	Non	Non	3 parties	5 pieds	Suspendu	345 €
Max	A11	Non	Oui	Non	3 parties	5 pieds	Bassin	519 €
Léo	A12	Non	Non	Oui	3 parties	5 pieds	Bassin	559 €
Sam	A13	Oui	Oui	Oui	3 parties	5 pieds	Bassin	584 €
Sam suspendu	A13/1	Oui	Oui	Oui	3 parties	5 pieds	Suspendu	651 €
Fred	A15	Oui	Non	Non	3 parties	5 pieds	Bassin	410 €
Squelette miniature	W33000	Non	Non	Non	3 parties	4 pieds	Bassin	99 €

Squelette humain Stan (A10)

Le squelette LE PLUS APPRECIÉ au monde ! Stan est le squelette de référence, qui depuis plus de 50 ans, est synonyme de qualité dans tous les établissements d'enseignement et de formation :

- ▷ excellent moulage naturel "Made in Europe"
 - ▷ articulations mobiles
 - ▷ fabriqué en PVC
 - ▷ poids réaliste des 200 os d'un homme adulte
 - ▷ taille réelle : 170 cm
 - ▷ crâne monté en 3 parties avec denture montée séparément
 - ▷ membres rapidement et simplement démontables
 - ▷ mains et pieds entièrement montés
 - ▷ toutes les reproductions d'ostéologie sont des moulages réalisés à partir d'os véritables
 - ▷ livré avec support à roulettes et housse de protection contre la poussière
 - ▷ le squelette est livré pré-assemblé ; seuls les quatre membres restent à être fixés
 - ▷ garantie de 3 ans
- 170 cm / 7,6 kg.

Squelette avec ligaments Léo (A12)

Comme Stan, Léo est un squelette complet avec articulations mobiles mais il propose en plus des ligaments élastiques au niveau des articulations du coude, de l'épaule, de la hanche et du genou. Léo reproduit ainsi les mouvements humains naturels.

Livré avec support à roulettes renforcé (5 pieds) et housse de protection.
 170 cm / 7,8 kg.

Squelette avec muscles Max (A11)

En plus des caractéristiques de Stan, Max vous propose la représentation de l'interaction structurelle entre les os et les muscles. Sur son côté gauche, vous retrouverez ainsi plus de 600 structures anatomiques nommées comme les origines des muscles (rouge) et les insertions des muscles (bleu). Sur son côté droit, les os, les fissures et les trous sont numérotés à la main.

Livré avec support à roulettes renforcé (5 pieds), housse de protection et notice explicative.
 170 cm / 7,6 kg.



www.space-lab.fr

Squelette humain Stan avec support renforcé (A10/5, pas de photo)

Stan est livré avec un support renforcé à cinq pieds à roulettes, pour mieux résister à la sollicitation excessive en salle de classe.

170 cm / 7,6 kg.

Squelette humain Stan version suspendue (A10/1)

Stan existe aussi dans une version suspendue (système d'accroche par le crâne), pour faciliter toutes vos manipulations.

186 cm / 8,3 kg.



Squelette miniature (W33000)

Squelette économique simplifié avec membres articulés, présentation des terminaisons nerveuses au niveau de la colonne et d'une hernie discale. Montage flexible. Livré avec support. Hauteur 84 cm. Convient pour l'enseignement en collèges.



Fred, le squelette flexible (A15)

Squelette avec colonne vertébrale entièrement flexible qui pourra reproduire tous les mouvements naturels. Une fois plié, Fred conserve sa position et permet ainsi de bien mettre en évidence les bonnes et les mauvaises postures, ainsi que les malpositions pathologiques. Colonne vertébrale avec les nerfs spinaux, les artères vertébrales ainsi qu'une hernie discale dorso-latérale lombaire.

Livré avec support à roulettes et housse de protection. 170 cm / 7,6 kg.



Pour toutes vos questions :

Tel. 0 871 335 335 - Fax 03 83 43 43 73

e-mail : SPACCINIL@wanadoo.fr - www.space-lab.fr

Commandez sans risque grâce au droit de retour. Prix TTC.

3B Scientifique* - Sciences de la Vie et de la Terre 2007-2008.

Sam, le super squelette (A13)

Le squelette le plus polyvalent du monde ! Cette version haut de gamme est la plus complète parmi notre gamme de squelettes. C'est la combinaison de Max et de Léo avec en plus une colonne flexible. Grâce à sa colonne vertébrale entièrement flexible, ce squelette vous permet de démontrer les mouvements du crâne dans les cervicales et de reconstituer les positions naturelles de la tête. L'association unique de la colonne flexible, des origines et des insertions des muscles, des os numérotés, des ligaments flexibles au niveau du coude, de l'épaule, de la hanche et du genou, ainsi qu'une hernie discale entre la 3^{ème} et la 4^{ème} vertèbre lombaire font de Sam le squelette le plus complet de sa génération. Sam existe aussi en version suspendue et vos manipulations des membres et de la colonne vertébrale sont facilitées.

Principales caractéristiques :

- ▷ excellent moulage naturel "Made in Europe"
 - ▷ montage manuel avec membres entièrement articulés
 - ▷ fabriqué en PVC
 - ▷ poids réaliste des 200 os d'un homme adulte
 - ▷ taille réelle : 170 cm
 - ▷ crâne monté en 3 parties avec denture montée séparément
 - ▷ membres rapidement et simplement démontables
 - ▷ mains et pieds entièrement montés
 - ▷ livré avec support à roulettes renforcé (5 pieds), housse de protection et notice explicative
 - ▷ garantie de 3 ans
- 170 cm / 7,8 kg.

Sam, le super squelette suspendu

(A13/1) (pas de photo)

186 cm / 8,3 kg.



Squelette articulé du membre inférieur en PVC

A36 avec iliaque.

B7-A36 86 € TTC

A35 (pas de photo) sans iliaque.

B7-A35 76 € TTC



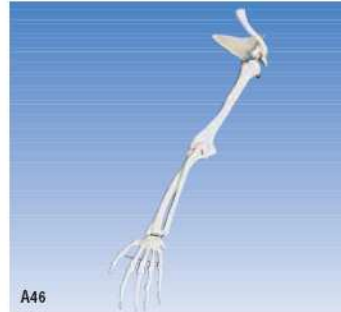
Squelette articulé du membre supérieur en PVC

A46 avec omoplate et clavicule.

B7-A46 69 € TTC

A45 (pas de photo) sans omoplate ni clavicule.

B7-A45 57 € TTC



Programme du Cycle Central :
B.O. : Fonctionnement du corps humain et santé.
 Mouvement et postures.

Colonnes vertébrales et articulations

Colonne vertébrale classique

Colonne vertébrale flexible pour l'enseignement et la formation aux problèmes de posture.

Modèle d'un très bon rapport qualité-prix, d'une longue durée de vie et qui présente les caractéristiques suivantes :

- ▷ montage entièrement flexible pour une démonstration détaillée
- ▷ bassin masculin
- ▷ plaque occipitale
- ▷ artères vertébrales
- ▷ terminaisons des nerfs spinaux
- ▷ prolapsus dorso-latéral du disque entre L3 et L4

Livré sans support. Pour le support, voir A59/9.

Hauteur 74 cm / 1,8 kg.

B7-A58/1 **82 € TTC**

Colonne vertébrale didactique

Ce modèle peint, sensationnel et didactique, montre les mêmes structures anatomiques que le modèle A58/1.

Les 5 sections différentes de la colonne vertébrale humaine se distinguent par des couleurs différentes :

- ▷ 7 vertèbres cervicales
- ▷ 12 vertèbres thoraciques
- ▷ 5 vertèbres lombaires
- ▷ sacrum
- ▷ coccyx
- ▷ plus un prolapsus du disque intervertébral entre L3 et L4

Cette colonne vertébrale conviendra parfaitement pour l'enseignement en classe. Les couleurs didactiques facilitent la compréhension et rendent vos explications plus claires, même à distance.

Livré sans support. Pour support, voir A59/9.

Hauteur 74 cm / 1,8 kg.

B7-A58/8 **130 € TTC**

Coupe de l'articulation du genou, en 3 parties

Ce modèle permet d'expliquer les différentes affections de l'articulation du genou rencontrées. Le modèle représente un genou sain, grandeur nature avec l'appareil ligamentaire.

B7-A89 **82 € TTC**

Epaule avec coiffe des rotateurs

Muscles amovibles. Modèle physiologique qui permet, lorsque les muscles sont enlevés de représenter les mouvements suivants : abduction, adduction, rotation interne, rotation externe, antéversion, rétroversion, élévation et circonduction.

B7-A880 **155 € TTC**

Articulation de l'épaule - modèle fonctionnel (A80)

Composé de l'omoplate, de la clavicule, d'une partie de l'humérus et des ligaments de l'articulation. Sur socle. 16x12x20 cm.

Articulation de la hanche - modèle fonctionnel (A81)

Composé d'un moignon du fémur, de l'iliaque et des ligaments de l'articulation. Sur socle. 17x12x33 cm.

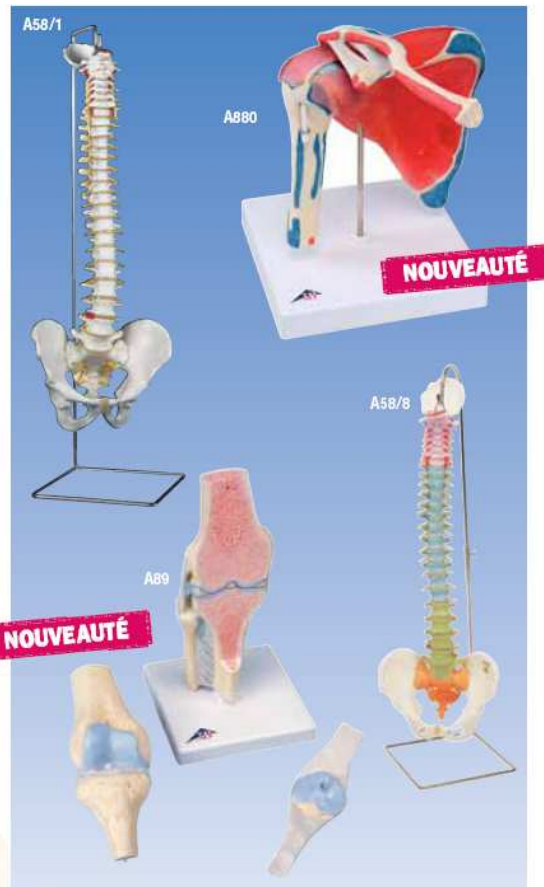
Articulation du genou - modèle fonctionnel (A82)

Composé d'un moignon du fémur, d'une partie du tibia et du péroné, des ménisques, du tendon du quadriceps avec la rotule et des ligaments de l'articulation. Sur socle. 12x12x34 cm.

Articulation du coude - modèle fonctionnel (A83)

Composé d'une partie de l'humérus, du cubitus entier, du radius et des ligaments de l'articulation. Sur socle. 12x12x39 cm.

B7-A80
B7-A81
B7-A82
B7-A83 **60 € TTC l'unité**



Support d'accrochage pour colonne vertébrale

Ce support de suspension nickelé stable convient aux différentes colonnes. Grâce à ce support, vous pourrez mieux manipuler la colonne et effectuer des démonstrations de prévention vertébrale. Hauteur 87 cm / 0,8 kg.

B7-A59/8 **32 € TTC**



www.space-lab.fr

Ostéologie crânienne chez l'homme

Crâne didactique sur colonne cervicale, en 4 parties

Ce nouveau crâne 3B Scientific montre les formes et les relations des différentes plaques osseuses du crâne au moyen de 19 couleurs didactiques. Monté sur colonne cervicale (C1, C2 et C7 sont en couleur), ce modèle montre également le rhombencéphale, la moelle épinière, les nerfs spinaux de la colonne vertébrale cervicale, les artères vertébrales, l'artère basilaire et les artères cérébrales postérieures. Livré sur socle.
36x23x20 cm / 1,4 kg.

B7-A20/2 259 € TTC

Crâne articulé, version anatomique 22 pièces BONElike™

Ce tout nouveau crâne articulé, issu des dernières recherches 3B Scientific®, est un moulage d'après nature qui permet de bien comprendre la structure complexe du crâne : il se désarticule en 22 parties osseuses. Ces os ne se soudent les uns aux autres qu'au fur et à mesure du développement de la boîte crânienne. Les sutures crâniennes, représentées de manière simplifiée, sont munies de stries d'emboîtement discrètes et solides permettant de monter les différents os pour former le crâne. Tous les 22 os sont représentés dans leur teinte naturelle.

Les os démontables sont les suivants : • os pariétal (gauche et droit) • os occipital • os frontal • os temporal (gauche et droit) • os sphénoïde • os ethmoïde • vomer • os zygomatique (gauche et droit) • maxillaire supérieur (gauche et droit) avec dents • os palatin (gauche et droit) • cornet nasal (gauche et droit) • os lacrymal (gauche et droit) • os nasal (gauche et droit) • mandibule avec dents.

B7-A290 249 € TTC



Crâne articulé, version didactique, 22 pièces BONElike™

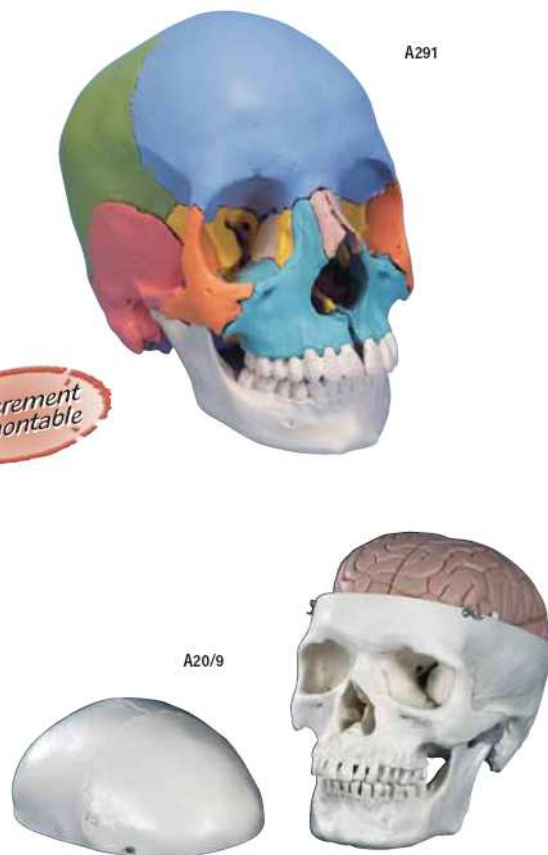
Identique au précédent mais les 22 os sont représentés en 9 coloris différents pour permettre une étude didactique des différents os du crâne. Toutes les plaques crâniennes formant une paire ont le même coloris.

B7-A291 321 € TTC

Crâne humain avec encéphale

Crâne en 7 parties avec voûte crânienne et mandibule amovibles. L'encéphale monté dans le crâne est démontable comme suit : lobe frontal et vertex, tronc cérébral avec lobes temporal et occipital et moitié du cervelet.
27x21x22 cm / 1,7 kg.

B7-A20/9 162 € TTC



nouveau,
qualité
exceptionnelle

Pour toutes vos questions : Tel. 0 871 335 335 • Fax 03 83 43 43 73
e-mail : SPACCINIL@wanadoo.fr • www.space-lab.fr
Commandez sans risque grâce au droit de retour. Prix TTC.
3B Scientific® - Sciences de la Vie et de la Terre 2007-2008.

Anatomies comparées



Crânes humains

Crâne classique avec numérotation

Ce crâne en 3 parties avec numérotation et représentation en couleur des principales structures anatomiques est une fidèle reproduction de l'anatomie crânienne chez l'homme. Livré avec notice explicative. 23x16x17 cm / 0,9 kg.



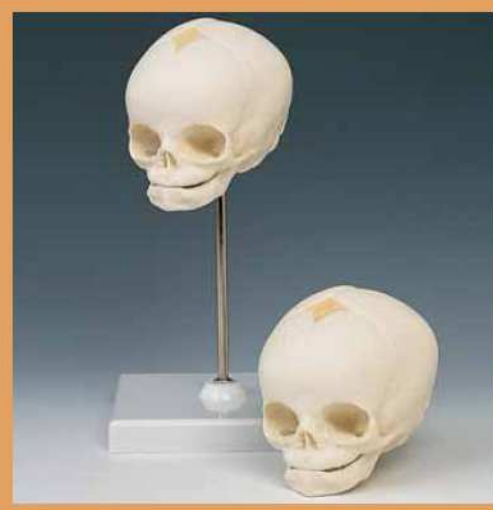
B7-A21 88 € TTC

Crâne sans numérotation des os, en 3 parties
Identique au crâne A21.

B7-A20 64 € TTC

Crâne de fœtus

Moulage naturel d'un crâne de fœtus âgé de 30 semaines.
Livré sur socle.
14x9x9 cm / 0,4 kg.



B7-A26 33 € TTC

Crâne Homo-Habilis (O.H. 24)

Représentant le plus ancien du genre homo, découvert en 1968 dans les gorges de L'Olduvai (Tanzanie), Homo-Habilis se déplaçait sans aucun doute sur ses deux jambes et dans la position verticale.

Il disposait aussi d'un cerveau beaucoup plus volumineux que ses prédécesseurs (environ 610 à 750 cm³) et fabriquait apparemment déjà des outils. Il joue ainsi un rôle décisif dans l'évolution de l'homme. Livré avec notice. Age probable : 1,85 millions d'années



B7-W13613 279 € TTC

Crâne Lucie (Australopitèque)

Groupe : Australopithecus afarensis, découvert sur la rive Est de la "Rift Valley", en Éthiopie, près de Hadar en 1974 par le paléanthropologue et professeur au Collège de France Yves Coppens et Donald Johanson. Lucie était un bipède arboricole mesurant 110 cm, âgée d'une vingtaine d'années au moment de sa mort. Capacité crânienne : 400 cm³. L'étude des empreintes de son cerveau sur le crâne et la morphologie du larynx ont permis de confirmer qu'elle ne possédait pas de langage articulé. Age : environ 3,2 millions d'années. Livré avec notice.



B7-W13606 329 € TTC

Pour toutes vos questions :
Tel. 0 871 335 335 • Fax 03 83 43 43 73
e-mail : SPACCINI@wanadoo.fr • www.space-lab.fr

Commandez sans risque grâce au droit de retour.
Prix TTC.
3B Scientifique® - Sciences de la Vie et de la Terre 2007-2008.

Bassin d'Australopitèque ▶

Groupe Australopithecus africanus, découvert à Sterkfontein (Afrique du Sud) en 1947.

Reconstruction d'un bassin d'australopitèque, plus gracile que le bassin de l'homme moderne, mais qui montre des caractéristiques anatomiques et morphologiques indiquant une locomotion bipède, au moins temporairement.

Age : environ 2,3-2,8 millions d'années.

Livré avec notice.

B7-W13610 265 € TTC

Bassin de chimpanzé ▼

Reproduction fidèle en matière plastique.

B7-W13605 197 € TTC



Bassin humain articulé ▶

Squelette du bassin féminin, taille réelle, montage articulé avec symphyse, avec moignons de fémur.

Existe aussi en version sans moignons de fémur.



B7-A62 avec moignons de fémur 84 € TTC

B7-A61 sans moignons de fémur 45 € TTC

Evolution



Programmes :

1^{re} L1 ES : Place de l'Homme dans l'évolution

Tale S : Parenté entre les êtres vivants actuels et fossiles. Phylogénèse. Evolution. La lignée humaine : critères d'appartenance, caractère buissonnant.

6 Outils préhistoriques ▼

Collection composée de cinq outils en silex véritable, taillés suivant les méthodes utilisées par les hommes préhistoriques.

- ▷ Biface : premier outil, apparu au Paléolithique inférieur (plus d'un million d'années)
- ▷ Grattoir : outil abondant au Paléolithique supérieur (environ -10 000 ans)
- ▷ Lame : outil contemporain du grattoir
- ▷ Perçoir : Très abondant vers -10 000 ans
- ▷ Pointe de flèche : outil le plus récent (Néolithique), apparu en - 9000 ans
- ▷ Percuteur (non représenté sur la photo ci-dessous)

4 Sculptures préhistoriques ▼

Moulage de sculptures préhistoriques (respectant couleur et matière) datant du Paléolithique supérieur

- ▷ Bison se léchant
- ▷ Vénus de Willendorf
- ▷ Cheval hennissant
- ▷ Dame ou Vénus de Brassempouy



L'ensemble 6 outils et 4 sculptures

B7-W137-105 135 € TTC



Les 6 outils préhistoriques

B7-W137-106 95 € TTC

Les 4 sculptures préhistoriques

B7-W137-107 55 € TTC

Anatomies comparées



fabrication
allemande
de qualité
supérieure

QUALITÉ
MUSÉE

BEST-SELLER

Offre spéciale :
les 3 crânes au prix de
495€ au lieu de 585€

Moulage
de qualité
exceptionnelle

Simiens

Chimpanzé

Primate. Crâne de taille moyenne d'un chimpanzé femelle adulte (Pan troglodytes). Le chimpanzé dispose d'un dimorphisme sexuel du crâne peu important. Chez le mâle, la capacité crânienne est légèrement plus grande, les canines sont légèrement plus longues et l'extérieur de la boîte crânienne est plus profilé. Boîte crânienne homogène (mis à part les bourrelets des arcades sourcilières) qui est plus proche de celle de l'homme que de celle d'un gorille mâle ou d'un orang-outang mâle. Capacité crânienne : 390 cm³. En PVC incassable, avec mandibule articulée permettant la reproduction de mouvements naturels.

Livré avec notice.
13x13x21 cm / 0,4 kg.

B7-VP760/1

167 € TTC



Taille
réelle



Orang-outang

Primate. Moulage d'après nature d'un crâne d'orang-outang mâle (Pongo pygmaeus). En PVC incassable, avec mandibule articulée permettant la reproduction de mouvements naturels. Crâne aux reliefs très prononcés qui permettent aux muscles de s'insérer. Capacité crânienne : 440 cm³. Disposition rectangulaire des dents, canines très développées, interstices dentaires.

Livré avec notice.
16x16x18 cm / 1,0 kg.

B7-VP761/1

191 € TTC



Gorille

Primate. Moulage d'après nature d'un crâne de gorille adulte mâle (Gorilla gorilla). En PVC incassable, avec mandibule mobile. Relief très prononcé qui permet les insertions musculaires. Disposition rectangulaire de la dentition. Capacité de la boîte crânienne : 675 cm³.

Livré avec notice.
18x20x40 cm / 2,0 kg.

B7-VP762/1

227 € TTC



Taille
réelle

Squelette de chimpanzé

Moulage naturel d'un squelette de chimpanzé mâle adulte, âgé de 12 ans environ. Reproduction fidèle de tous les détails anatomiques. Crâne avec mandibule et calotte amovibles. Articulations mobiles. Extrémités supérieures et inférieures démontables. Le pied peut se détacher du tibia-péroné (fibula). Monté sur un plateau.

Hauteur 90 cm, L 82 cm, l 40 cm. Poids : 11 kg.

B7-W13604

1 855 € TTC

Évolution

Nouveaux moulages de qualité exceptionnelle

Indication géographique du lieu de découverte au dos de chaque moulage



Programme de Terminale :
B.O. : L'homnisation.
Étude comparée de moulages et/ou reconstitutions d'éléments anatomiques rapportés aux espèces de la lignée humaine

Nouvelle série paléanthropologique de crânes, éditée par 3B Scientifc

Tous les modèles de cette série exceptionnelle sont des moulages extrêmement précis de reproductions scientifiques, provenant de la collection de l'université Johann Wolfgang Goethe à Francfort-sur-le-Main. Ce qui vous offre la garantie de la fidélité absolue de reproduction, apportée à tous les détails – vous bénéficierez d'une qualité musée à des prix très compétitifs ! Dans le but de parfaire encore davantage ces très belles répliques, une carte en relief, apposée sur le socle, illustre le lieu de découverte de chaque crâne.

PRX EN BAISS

BEST-SELLER

Offre spéciale :
les 6 crânes au prix de 5 !
590 € au lieu de 708 €

QUALITÉ MUSÉE

Hominiens

Sinanthropus

Groupe : Homo erectus pekinensis (Pithecanthropus pekinensis), découvert en 1928 dans les environs de Pékin. Crâne allongé, front étroit et fuyant, capacité crânienne 1050 cm³. Mandibule forte; incisives comparables à l'homme d'aujourd'hui, canines et molaires proches de l'anthropoïde. Arcades sourcilières prononcées et reliées, orbites espacées larges et profondes. Arête sagittale nette.

Age probable : 400 000 ans.
Livré avec notice.
21x15x17 cm / 0,8 kg.



B7-VP750/1

118 € TTC

La Chapelle aux Saints

Groupe : Néandertaliens (Homo sapiens neanderthalensis), découvert en 1908 dans le sud de la France. Crâne très allongé et bas, très forte capacité : 1620 cm³. Arcades sourcilières très fortes et front fuyant. Os nasaux saillants, orbites larges et hautes. Mandibule forte avec menton fuyant. Dents plus grandes que celle de l'homme d'aujourd'hui.

Age probable : 35.000 - 45.000 ans.
Livré avec notice.
30x20x22 cm / 0,9 kg.



B7-VP751/1

118 € TTC

Cro Magnon

Groupe : Néanthropiens (Homo sapiens sapiens), découvert en 1868 dans le sud de la France. Crâne à front haut, volume 1530 cm³. Arcades sourcilières bien séparées. Mandibule large, arcades zygomatiques développées. Menton prononcé. Crâne légèrement plus plat et allongé que celui de l'homme d'aujourd'hui. Cet homme de Cro-Magnon est un représentant de l'humain à la période glaciaire.

Age probable : Age: 20.000 - 30.000 ans.
Livré avec notice.
30x20x22 cm / 1,0 kg.



B7-VP752/1

118 € TTC

Steinheim

Groupe : Pré-Néandertaliens (Homo sapiens steinheimensis), découvert à Steinheim (Allemagne) en 1933. Crâne sans mandibule. Arcades sourcilières très développées qui présentent un bourrelet au dessus de la région nasale.

La forme extérieure du crâne, la dentition réduite sur le maxillaire supérieur évoquent l'homme récent. Capacité de la boîte crânienne : 1150 cm³.
Age probable : 250.000 ans.
Livré avec notice.
31x15x17 cm / 0,7 kg.



B7-VP753/1

118 € TTC

Broken Hill

Groupe : Homo-sapiens préarchaïque (Homo erectus rhodesiensis), découvert en 1921 en Rhodésie. Crâne sans mandibule, long (206 mm), large (145 mm) mais d'une faible hauteur (130 mm), avec une forte capacité crânienne (1300 cm³), de peu inférieure à celle de l'homme récent. Bourrelets d'arcades sourcilières très développés. Face légèrement prognathe. Cavités orbitales importantes. Maxillaire supérieur important.

Age probable : entre 150.000 et 300.000 ans.
Livré avec notice.
30x20x22 cm / 0,8 kg.



B7-VP754/1

118 € TTC

Oldoway H5

Groupe : Australopitèques. Australopithecus boisei (Zinjanthropus boisei). Groupe découvert en 1959 en Tanzanie. Face importante, front bas et fuyant, importance de la face par rapport à la boîte crânienne (capacité crânienne : 530 cm³). Mandibule importante. Bourrelet sur orbital prononcé. Crête sagittale saillante qui laisse supposer des muscles masticateurs puissants. Trou occipital et dentition de type hominien.

Age probable : 1.750.000 ans.
Livré avec notice.
30x20x22 cm / 1,2 kg.



B7-VP755/1

118 € TTC

Ostéologie humaine & animale

Ostéologie animale

Les montages d'ostéologie animale 3B Scientific sont d'une qualité exceptionnelle. Tous les squelettes des animaux sélectionnés sont en os naturels et les os sont solidement montés. Certaines articulations sont mobiles et permettent même de reproduire les mouvements naturels. Les squelettes d'animaux sont prudemment sélectionnés et leur provenance est parfaitement légale, justifiant ainsi des délais de livraison plus ou moins longs, fonction de la demande. Tous les squelettes et crânes d'animaux que nous pouvons vous fournir ne figurent pas dans ce catalogue. Si un autre squelette vous intéressait, merci de nous en faire part, et nous étudierons votre demande.

Squelette de carpe



B7-T30001-2

95 € TTC

Squelette de grenouille



B7-W13607

75 € TTC

Aile d'oiseau



B7-T30033-2

35 € TTC

Squelette de serpent



B7-W13608

148 € TTC

Squelette de lapin



B7-T30008-2

135 € TTC

Squelette de souris



B7-T30011-2

92 € TTC

Squelette de chat



B7-T30028-2

159 € TTC

Squelette de chien



B7-T30009-2

249 € TTC

réalisé en os
véritables

Crâne de chien ▼

B7-T30021-2 49 € TTC

Patte antérieure de chien ▼

B7-T30032-2 49 € TTC

Crâne de chat ▼

B7-T30020-2 39 € TTC



Crâne de lapin ▼



B7-T30019-2 32 € TTC



Squelette de poule ▼



B7-T30002-2 119 € TTC

Squelette de lézard ▼



B7-W13609 149 € TTC

Squelette de bovin sur un socle en bois (sans photo).
Livré dans une caisse en bois (230x300x200 cm / 300 kg).

B7-T30012 5 222 € TTC

◀ Squelette de porc sur un socle en bois.
Livré dans une caisse en bois (170x90x160 cm / 120 kg).

B7-T30013 3 072 € TTC

Squelette de pigeon ▼



B7-T30007-2 89 € TTC

Pied de bovin ▼

B7-T30031 144 € TTC l'unité

Pied de porc ▼

B7-T30022 82 € TTC l'unité



Moulage d'Archéoptérix

Reproduction extrêmement fidèle et de grande qualité de l'oiseau découvert en 1877 dans les carrières d'Eichstätt (Bavière) et exposé au Muséum d'Histoire Naturelle de l'Université Humboldt de Berlin. En plâtre armé. Format 27x32 cm, avec fiche explicative.

B7-W137-110 91 € TTC l'unité



qualité
supérieure
garantie

◀ Squelette de cheval sur un socle en bois. Livré dans une caisse en bois (300 kg).

B7-T30014 5 222 € TTC



Ostéologie humaine & animale

TVA 19,6 %