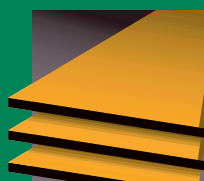


Trespa TopLab^{PLUS}.

Design à la carte.

laboratoire



[®]TRESPA

Le meilleur de la technologie

Les principaux concepteurs de laboratoires choisissent Trespa TopLab^{PLUS} pour son esthétique mais aussi pour sa qualité, sa sécurité et son hygiène. Trespa TopLab^{PLUS}, c'est l'alliance réussie d'une esthétique de qualité et de propriétés telles que :

- *haut degré d'hygiène*
- *facilité de nettoyage et de désinfection*
- *robustesse et durabilité*
- *respect de l'environnement*

Un laboratoire beau et bien aménagé offre un environnement agréable et hautement fonctionnel. TopLab^{PLUS}, un nouveau pas vers l'esthétique et la fonctionnalité.

Trespa TopLab^{PLUS}



créer un environnement adapté

Le choix d'un mobilier de laboratoire peut se révéler une tâche complexe. Confort, esthétique et hygiène sont des critères essentiels. Cependant, le cycle de vie moyen d'un laboratoire étant de 15 ans, le mobilier doit également offrir toutes les garanties de durabilité et d'adaptabilité. Un choix judicieux peut donc avoir des retombées à long terme sur les performances globales du laboratoire et se traduire par un gain d'efficacité durable. Les plans de travail de laboratoire sont des éléments particulièrement critiques du fait que leur matériau constitutif peut influencer sur le résultat des expériences et autres travaux en cours. Le matériau des plans de travail doit donc allier durabilité, facilité d'entretien et résistance aux conditions extrêmes et être conforme aux normes et législations internationales.



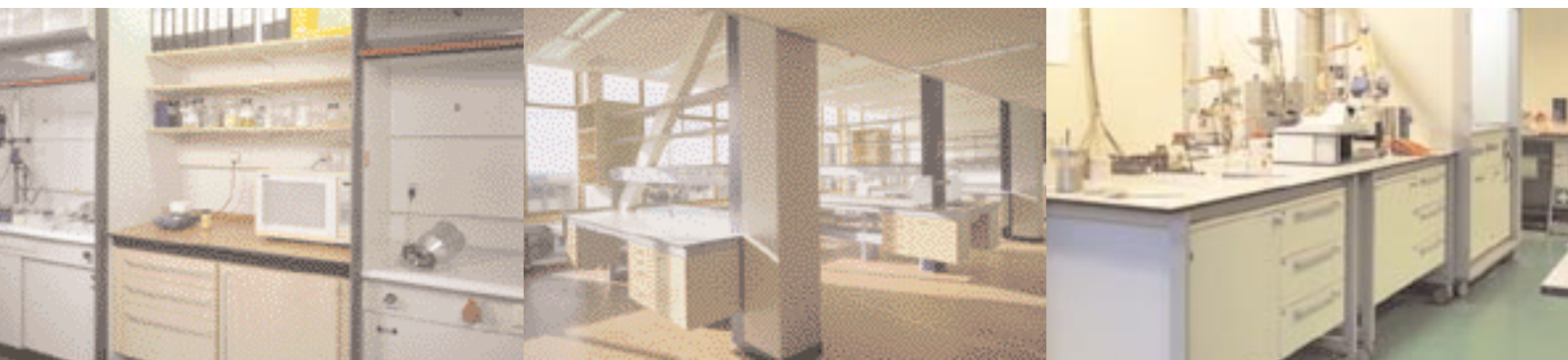
TopLab^{PLUS} : le bon choix

Trespa TopLab^{PLUS} est un panneau plan autoporteur à base de résine phénolique renforcée de fibres de cellulose. Chaque panneau est doté d'une surface décorative intégrée à base de résines pigmentées polymérisées par faisceau électronique. Ce procédé exclusif lui confère une remarquable résistance aux produits chimiques les plus agressifs ainsi qu'une grande facilité de nettoyage et de maintenance.

Les panneaux Trespa TopLab^{PLUS} satisfont aux exigences de la plupart des laboratoires et offrent un avantage supplémentaire : celui d'une esthétique de qualité. Avec TopLab^{PLUS}, votre laboratoire reste beau comme au premier jour.

Principaux points forts :

- Durabilité
- Résistance aux produits chimiques
- Résistance aux chocs
- Résistance à la rayure
- Résistance à l'abrasion
- Résistance à l'humidité
- Facilité d'entretien
- Facilité de décontamination
- Respect de l'environnement



Laboratoires de chimie et d'analyse



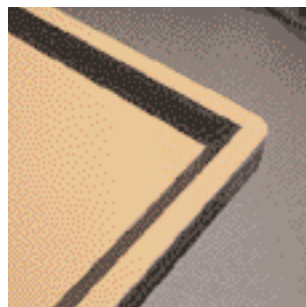
Esthétique et durabilité

résistance à la chaleur et aux produits chimiques

Trespa TopLab^{PLUS} offre d'excellentes performances, même dans les environnements les plus exigeants. La surface de TopLab^{PLUS} résiste sans altération aux produits chimiques agressifs s'ils sont éliminés dans les 24 heures. Et grâce à leur remarquable résistance à la chaleur, les plans de travail conservent longtemps leur aspect initial.

TopLab^{PLUS} ouvre de nouvelles perspectives en matière de design. Aussi facile à usiner que le bois dur, Trespa TopLab^{PLUS} s'adapte aux besoins évolutifs des laboratoires et permet d'aménager aisément vasques (inox, Epoxy, polypropylène), cuvettes d'égouttage, orifices d'évacuation et rigoles collectrices. Parfaitement résistants à l'humidité et aux produits chimiques, les chants et les joints ne requièrent aucun traitement supplémentaire de finition. Une fois installé, TopLab^{PLUS} peut être aisément adapté aux évolutions ultérieures du laboratoire. Il peut être redécoupé et aménagé pour recevoir de nouveaux robinets, vasques ou autres équipements, tout en conservant l'intégralité de ses propriétés.

TopLab^{PLUS} : la touche finale



Laboratoires de physique et installations scolaires



Robustesse et technicité

Les laboratoires à utilisateurs multiples doivent conjuguer robustesse et résistance à l'usure. Ils doivent à tout moment présenter un aspect impeccable, le moindre signe d'usure pouvant être une incitation à un comportement moins respectueux.

La surface de TopLab^{PLUS} allie robustesse et durabilité et reste belle longtemps. Résistants aux chocs et à la rayure, les plans de travail TopLab^{PLUS} sont polyvalents et conviennent aussi idéalement aux « applications administratives ».

**résistance
mécanique en
environnement
multi-utilisateur**

TopLab^{PLUS} est la solution rêvée pour les environnements multifonctionnels. Extrêmement résistant aux chocs, il est la solution idéale pour les plateaux de chariot. Élément incontournable de tout environnement mobile et polyvalent, TopLab^{PLUS}, c'est plus de robustesse dans votre laboratoire et votre salle de cours.

Trespa TopLab^{PLUS} : une longueur d'avance



Laboratoires de biologie et laboratoires médicaux



Hygiène et propreté

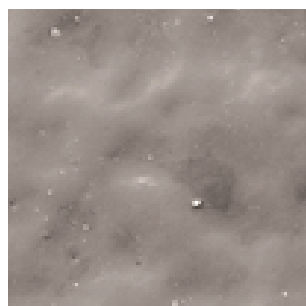
résistance aux produits chimiques et hygiène

Pour tous les environnements où l'hygiène est essentielle, TopLab^{PLUS} constitue la solution idéale : sa surface est parfaitement imperméable à toutes les substances utilisées dans les laboratoires de biochimie et de médecine : radio-isotopes, échantillons de sang et de tissu humain, bactéries...

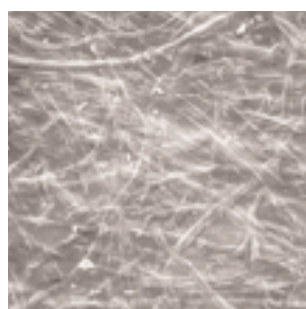
Les résultats des analyses biologiques et médicales sont sensibles aux contaminations. C'est pourquoi Trespa TopLab^{PLUS} offre une surface imperméable aux bactéries, moisissures et micro-organismes. Résistant aux colorants et aux solvants organiques, TopLab^{PLUS} reste durablement facile à nettoyer et à désinfecter.

Trespa TopLab^{PLUS} est disponible en grands formats, permettant de concevoir des laboratoires avec un nombre limité de joints. Faciles à usiner, sur le site ou en atelier, les panneaux TopLab^{PLUS} s'adaptent parfaitement aux exigences et contraintes de chaque laboratoire.

Trespa TopLab^{PLUS} : le choix idéal



TopLab^{PLUS}



Mélamine

Les photographies ci-dessous ont été prises à l'aide d'un microscope électronique à balayage. Elles montrent clairement la différence entre une surface obtenue selon la technologie EBC de Trespa International (Trespa TopLab^{PLUS}) et une surface de mélamine classique.

Hygiène durable et facilité de nettoyage ; Les résultats parlent d'eux-mêmes !

	Athlon (melamine)	TopLab ^{PLUS} (EBC)
Non toxique au contact – peau et aliments	+++	+++
Nettoyage simple et efficace :		
Micro-organismes	++	+++
Graisses organiques, calcium, lessive de soude	+/-	+++
Graffiti	++	+++
Autres taches	++	+++
Résistance aux détergents et désinfectants :		
Nettoyage conforme aux instructions	++	+++
Ecart occasionnel par rapport aux instructions	+/-	+++
La surface ne favorise pas la prolifération de micro-organismes	++	+++
Résistant à :		
Humidité/corrosion/rouille	++	+++
Solvants	+++	+++
Eau de Javel	+/-	+++
Vapeur	++	+++
Expositions aux UV en application intérieure	++	+++
Taches de nature biologique	+	+++
Acides et bases concentrés	+/-	+++
Efficacité des agents désinfectants et de décontamination	++	+++

- insuffisant +/- raisonnable + acceptable ++ bon +++ excellent







CONSULTEZ NOTRE NOUVEAU SITE
WWW.TRESPA.COM

La Qualité.

Trespa International BV

Trespa International BV s'est spécialisée dans la fabrication de panneaux massifs haut de gamme, destinés aux revêtements de façades et aux applications en intérieur.

Trespa dispose d'unités de production et de recherche pour la mise au point de produits adaptés à chaque segment de marché.

De plus, Trespa explore sans cesse de nouvelles voies pour améliorer la protection de l'environnement.

Quatre gammes de produits

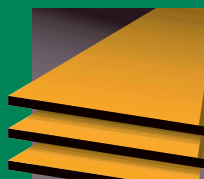
La production de panneaux de revêtement de façades Trespa Meteon est basée sur une technologie unique et brevetée garantissant une excellente durabilité des couleurs et une grande résistance aux intempéries. Trespa Athlon, à l'excellente résistance à l'humidité, à l'usure et à la rayure, est spécialement destiné aux applications en intérieur. Trespa Virtuon est le produit idéal pour les aménagements intérieurs conjuguant esthétique, durabilité, hygiène et facilité d'entretien. Trespa TopLab^{PLUS}, très résistant aux produits chimiques et largement utilisé comme plan de travail dans les laboratoires, complète la gamme de produits.

ISO 9001



Trespa garantit la qualité de ses produits et de ses services et offre à ses clients un service après-vente performant et une documentation très complète. Autant d'atouts récompensés par la certification ISO 9001.

Trespa se tient à votre disposition pour vous conseiller sur des projets spécifiques ou pour vous faire parvenir toute documentation.



TRESPA

Le meilleur de la technologie

Design à la carte.

Trespa China Co. Ltd.

Room 2907, Plaza 66
No. 1266 Nanjing Road (W)
Shanghai 200040 P.R.C.
Tel.: 86 (0) 21 6288 1299
Fax: 86 (0) 21 6288 1296
infochina@trespa.com.cn

Marques déposées

© Trespa, Meteon, Athlon, TopLab, Virtuon, Volkern, Ioniq et Inspirations sont des marques déposées de Trespa International BV.

Responsabilité

La présente publication a été élaborée avec un grand soin. Toutes les données figurant dans la présente documentation correspondent à l'état actuel de nos connaissances et n'ont d'autre but que de vous renseigner sur nos produits et leurs possibilités d'application. Elles ne sauraient constituer une garantie que nos produits possèdent telle ou telle propriété ou conviennent à une application déterminée. Il ne peut par conséquent être fait valoir aucun droit ou prétention découlant du contenu de la présente publication.

Couleurs

Les couleurs représentées sur cette documentation sont imprimées; il peut donc exister de ce fait de légères modifications par rapport aux couleurs originales de panneaux Trespa, tant au niveau du brillant, de la teinte que de la structure superficielle. Des échantillons de couleurs sont fournis sur demande.

Copyrights

© Il est interdit de reproduire intégralement ou partiellement la présente documentation par quelque procédé que ce soit - loi du 11 mars 1957 - sans autorisation préalable de Trespa International BV.

www.trespa.com

F213

Votre distributeur Trespa: